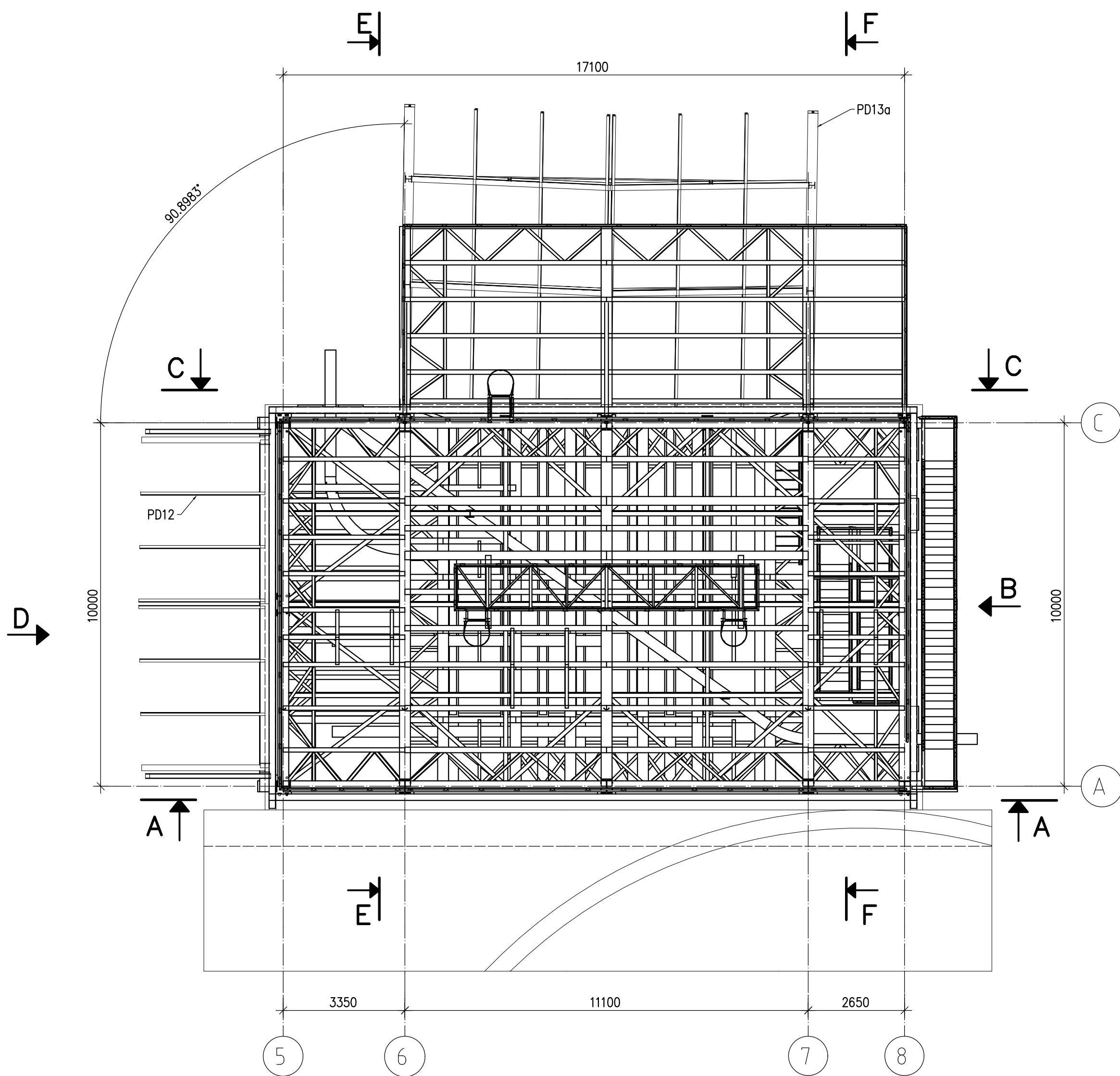
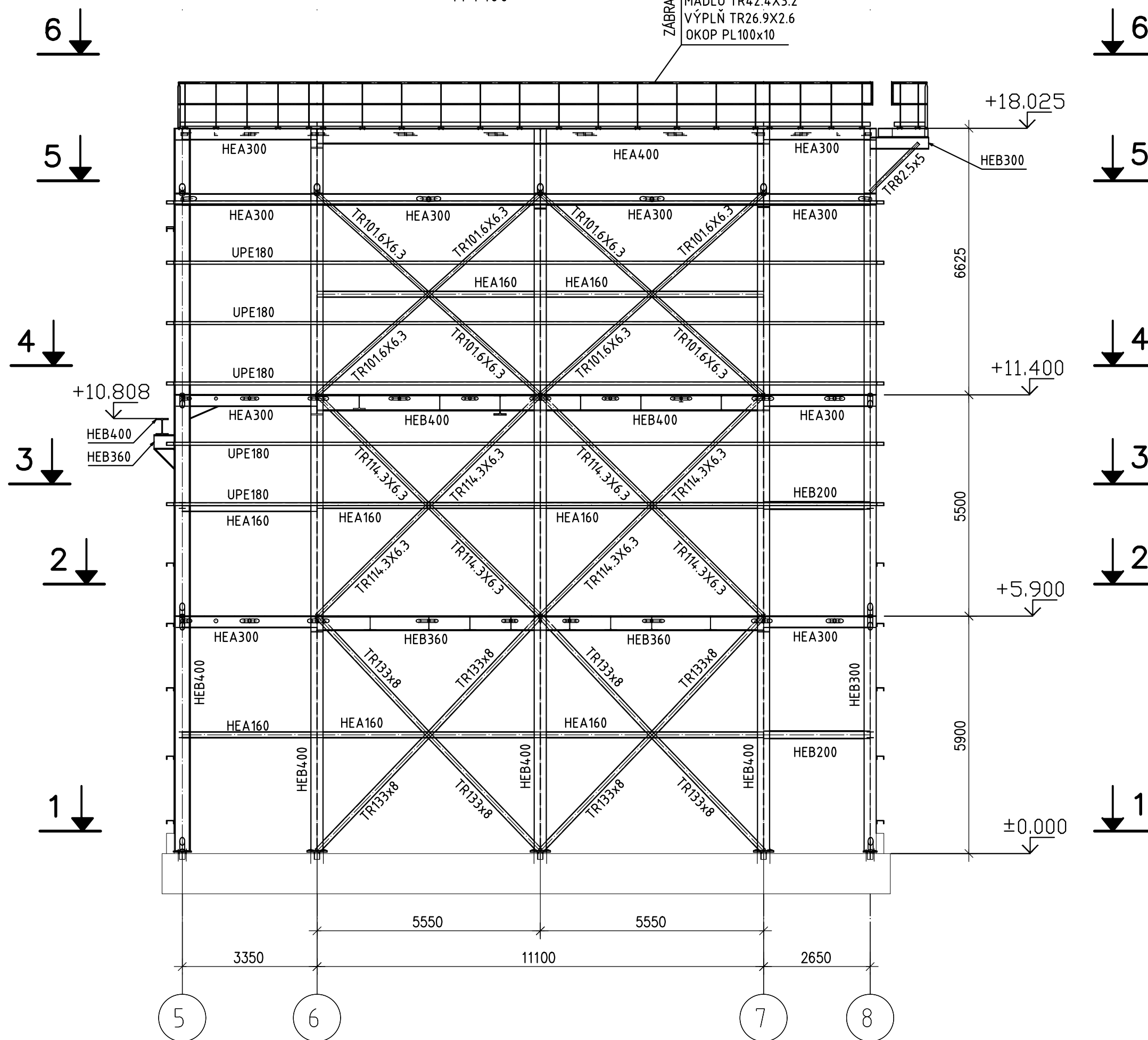


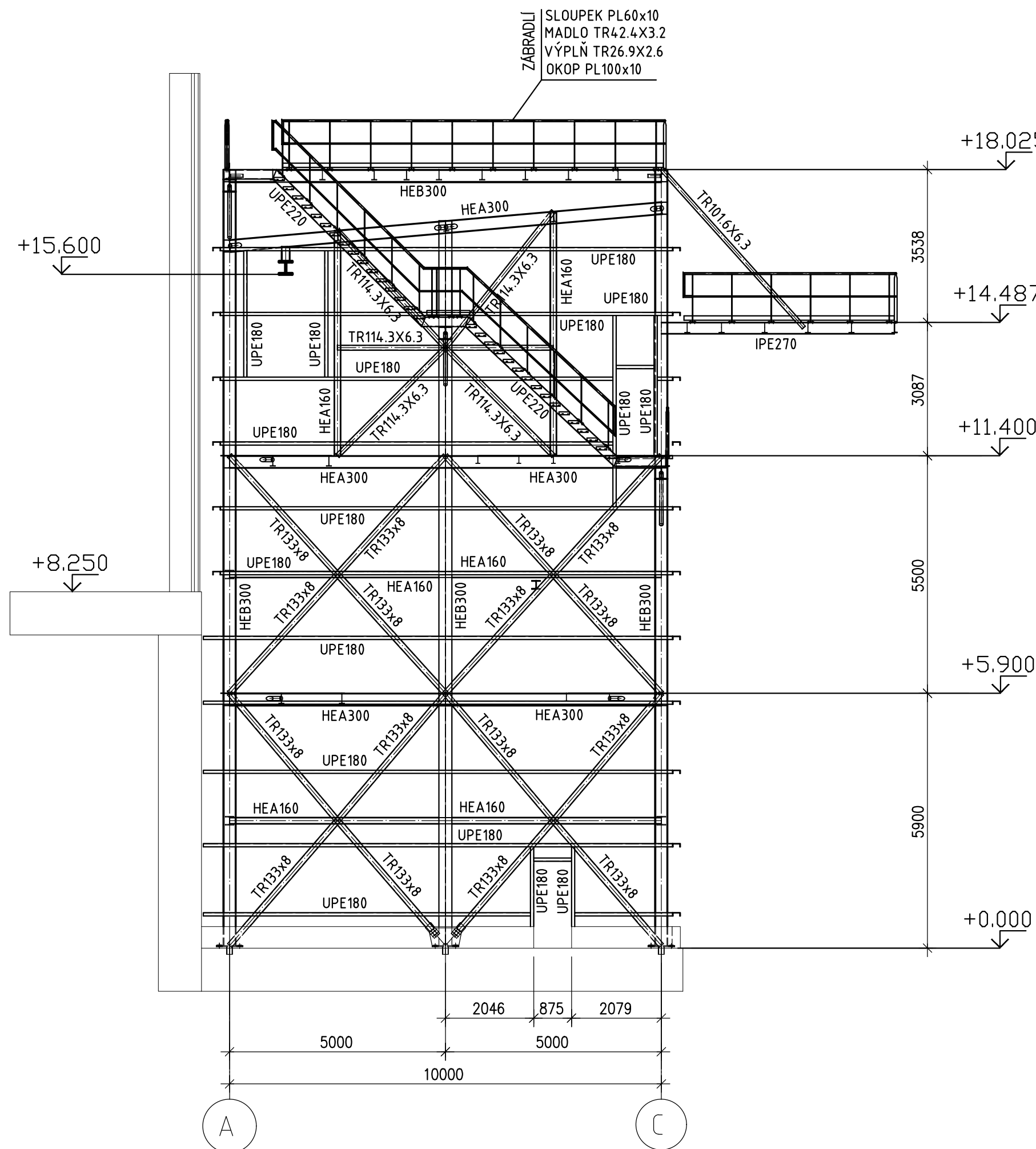
CELKOVÝ PŮDORYS - VEŽ PV4
M 1:100



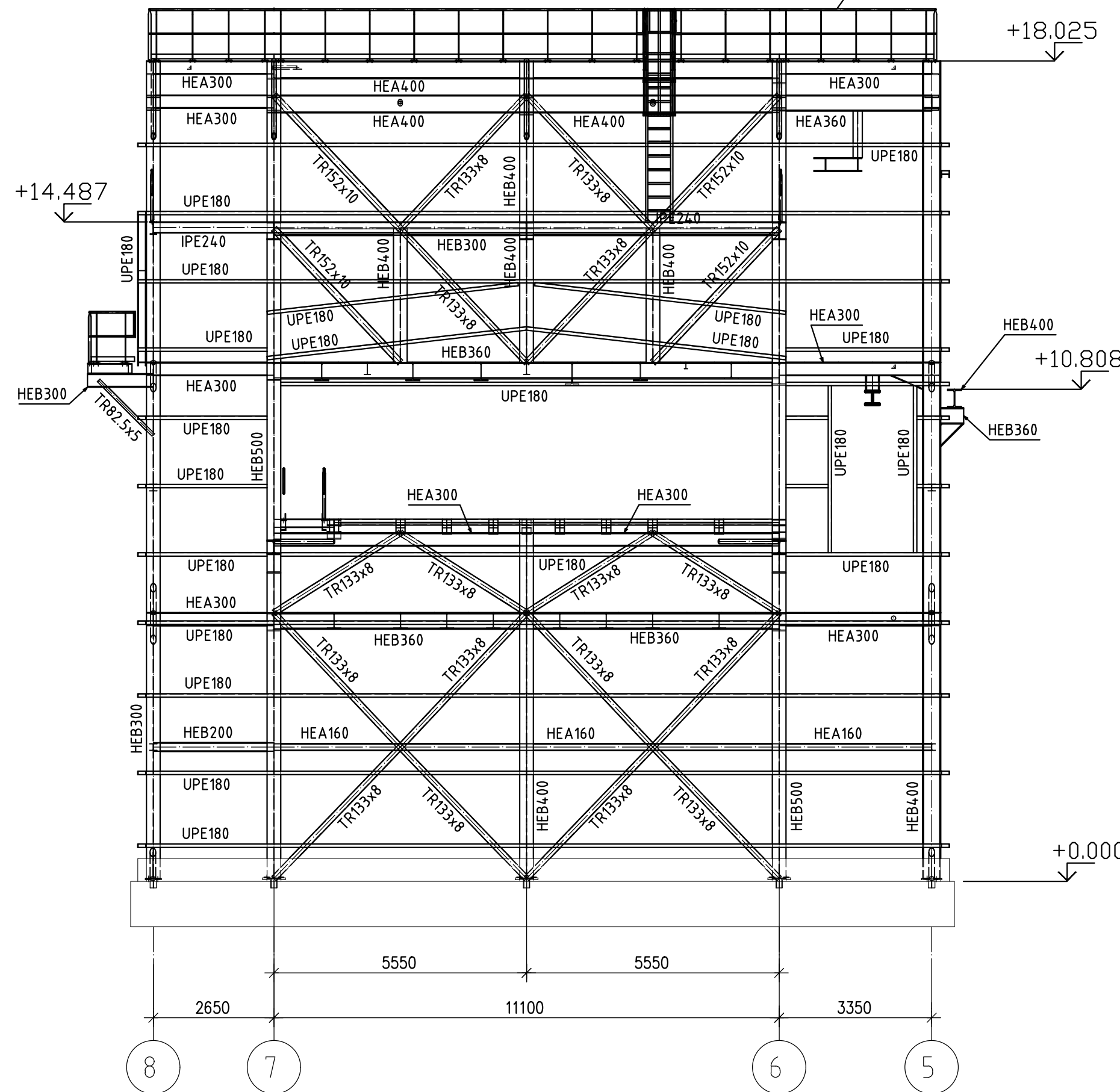
ŘEZ A-A
M 1:100



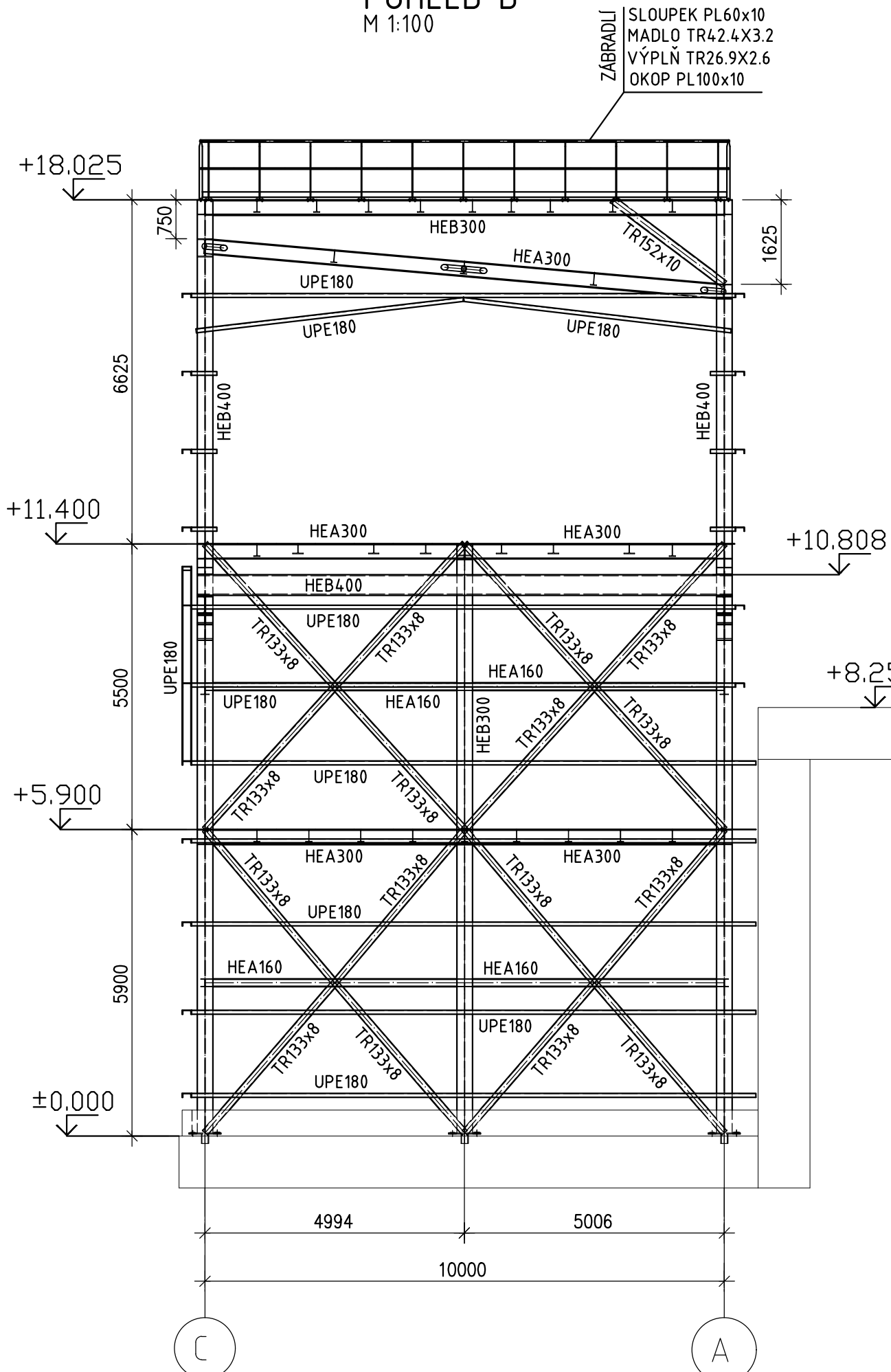
POHLED B
M 1:100



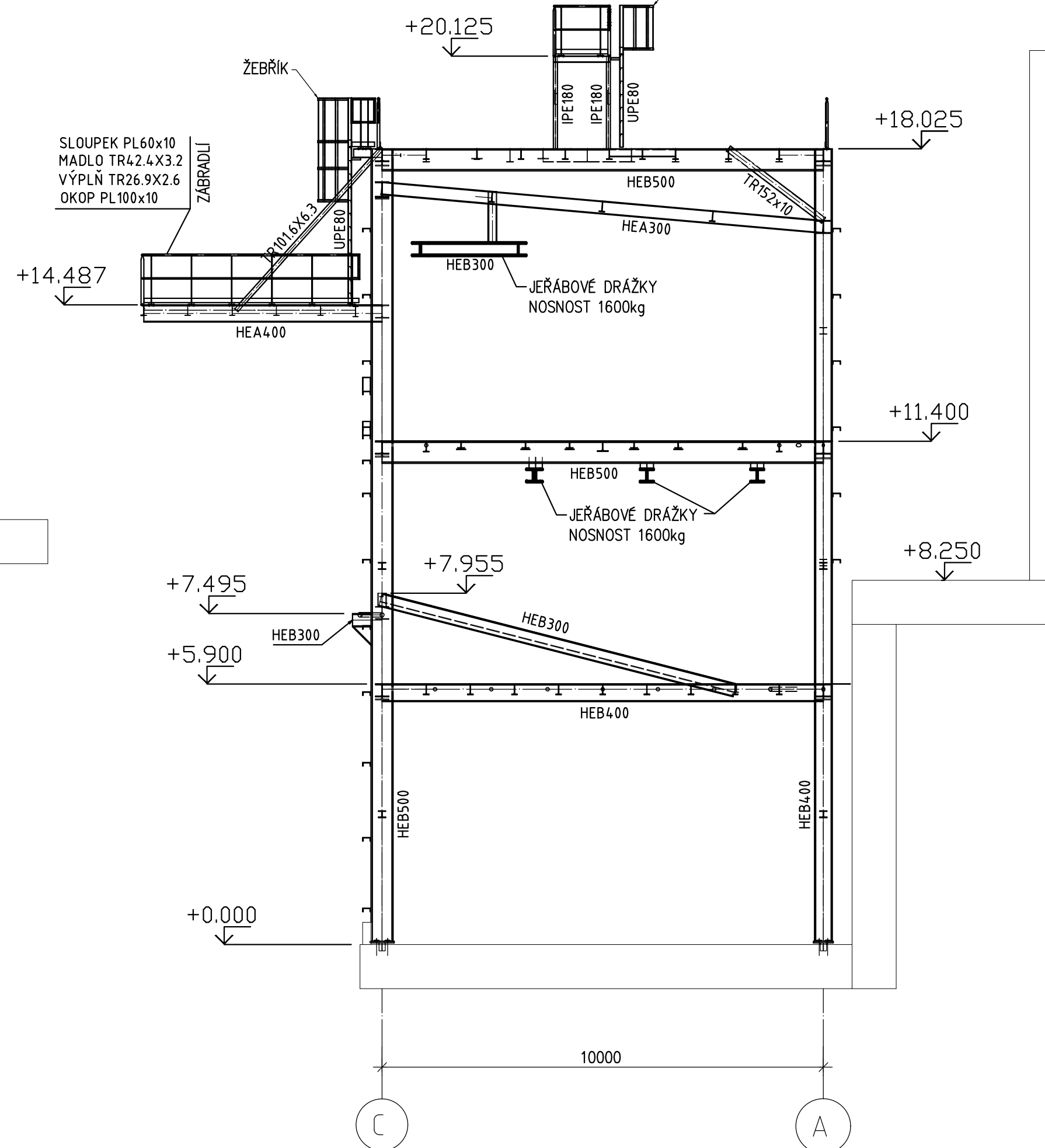
ŘEZ C-C
M 1:100



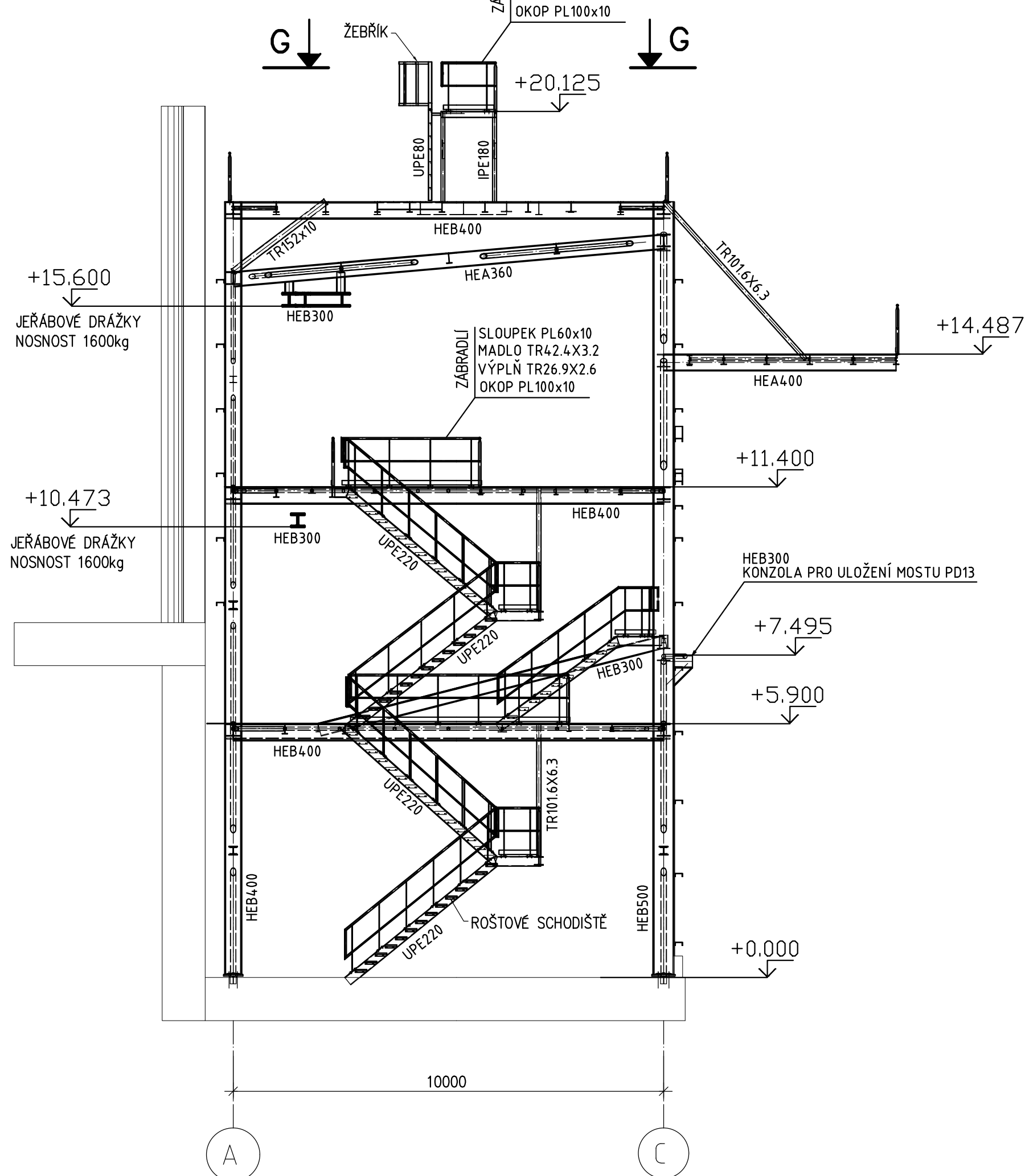
POHLED D
M 1:100



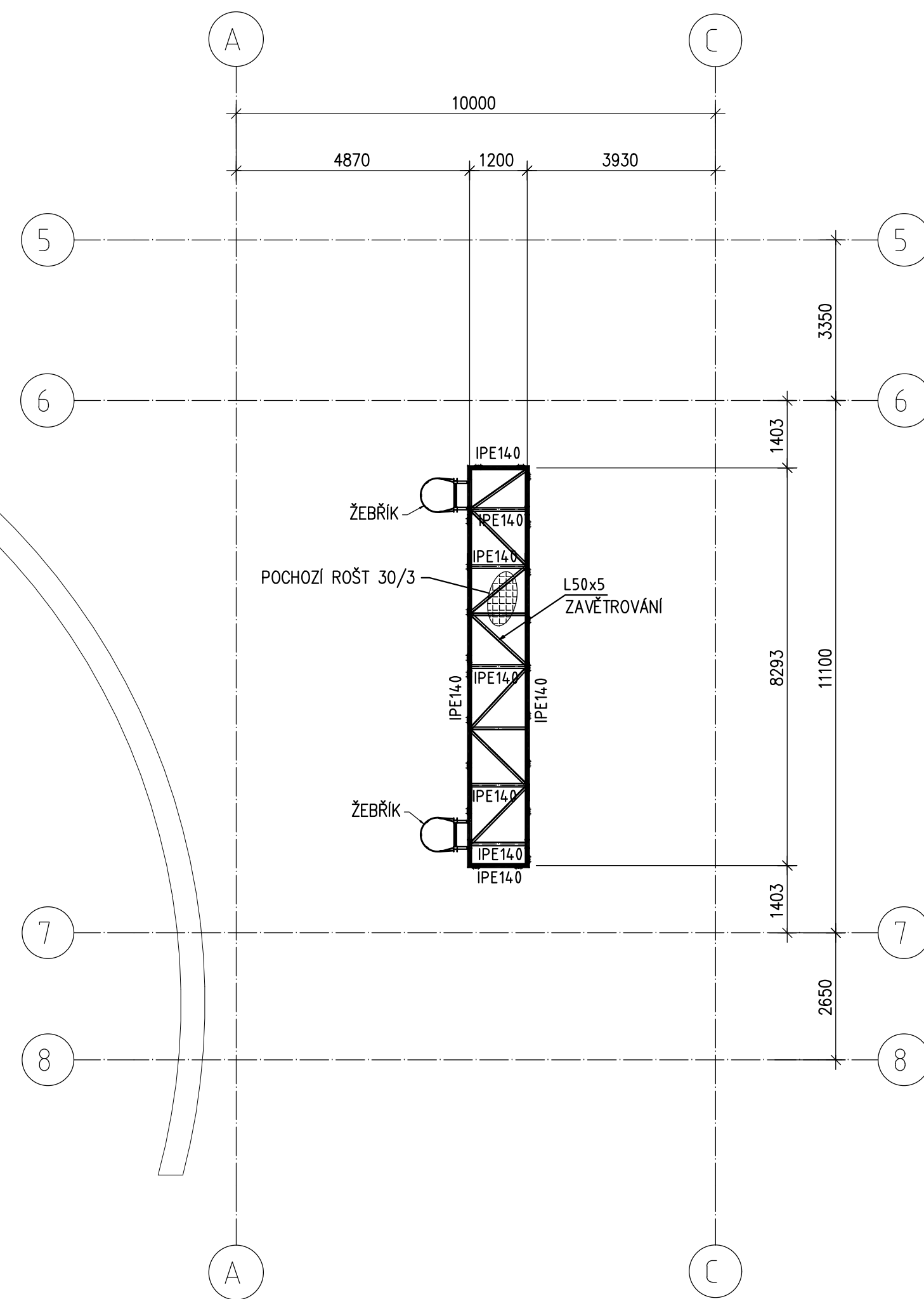
ŘEZ E-E
M 1:100



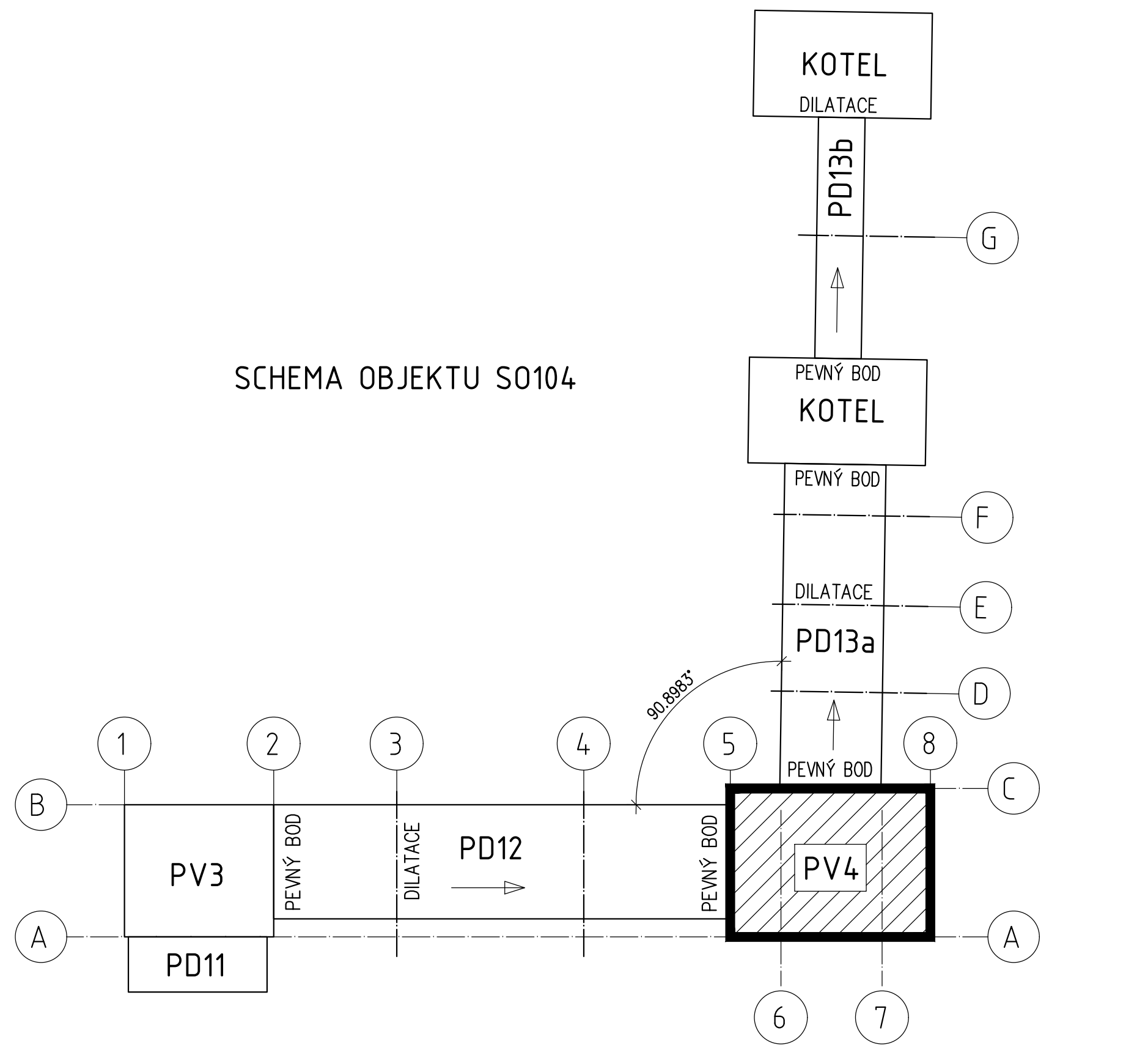
ŘEZ F-F
M 1:100



ŘEZ G-G
M 1:100



SCHEMA OBJEKTU S0104



SO104 ±0,000 = +211.000

POZNÁMKY:

Specifikace provedení:
Výrobní třída EXC2 dle EN1090-2.
Obecné tolerance dle EN 1090-2.
Funkční tolerance dle EN13920.

Materiálové specifikace:
Konstrukční ocel S235.
Konstrukce žárově zinkovaná dle EN ISO 1461.
Šrouby, matice a podložky: žárově zinkovány, třída pevnosti 8.8
Kategorie šroubových spojů: A a D dle EN 1993-1-8.

PROJEKTANT: VHSC	VH Steel and Construction s.r.o. Štefánikova 5 301 00 Písek 3 www.vhsc.cz	VYPRACOVAL: Pavel Dřetěl KONTROLOVAL A ZODPOVĚDIL: Ing. Holmík Ph.D.
AFRY Magistra 1275/13 140 00 Praha 4, Močba	AKCE: MODERNIZACE TEPLÁRNY MLADÁ BOLESLAV DOKUMENTACE PRO VYDÁNÍ STAVEBNÍHO POVOLENÍ NÁZEV: S0104 Doprava dřevní štěpky do kotelen Přesypová věž č. 4	VPŘÍKLAD: MĚŘITELNOST: 1:100 PROSTAVENÍ: 16 KATEGORIE: 0
STUPEŇ: DOKUMENTACE: DOP DATUM: 12/2023	PRŮJEM: Ing. Urbánek	PRŮJEM: Ing. Holmík Ph.D.